



Conférence de presse du 10 mai 2019

Bilan des accidents de la route
2018



LE GOUVERNEMENT
DU GRAND-DUCHÉ DE LUXEMBOURG
Ministère de la Mobilité
et des Travaux publics

Département de la mobilité
et des transports



STATEC

POLICE
LËTZEBUERG 

Accidents corporels et victimes Principales tendances



Comparaison 2017 / 2018

Catégorie	2017	2018	Variation en %
Accidents corporels	955	947	- 1 %
<i>dont mortels</i>	24	31	+ 29 %
<i>dont graves</i>	224	234	+ 4 %
Victimes tuées	25	36	+ 44 %
Blessés graves	256	273	+ 7 %
Blessés légers	1016	945	-7 %

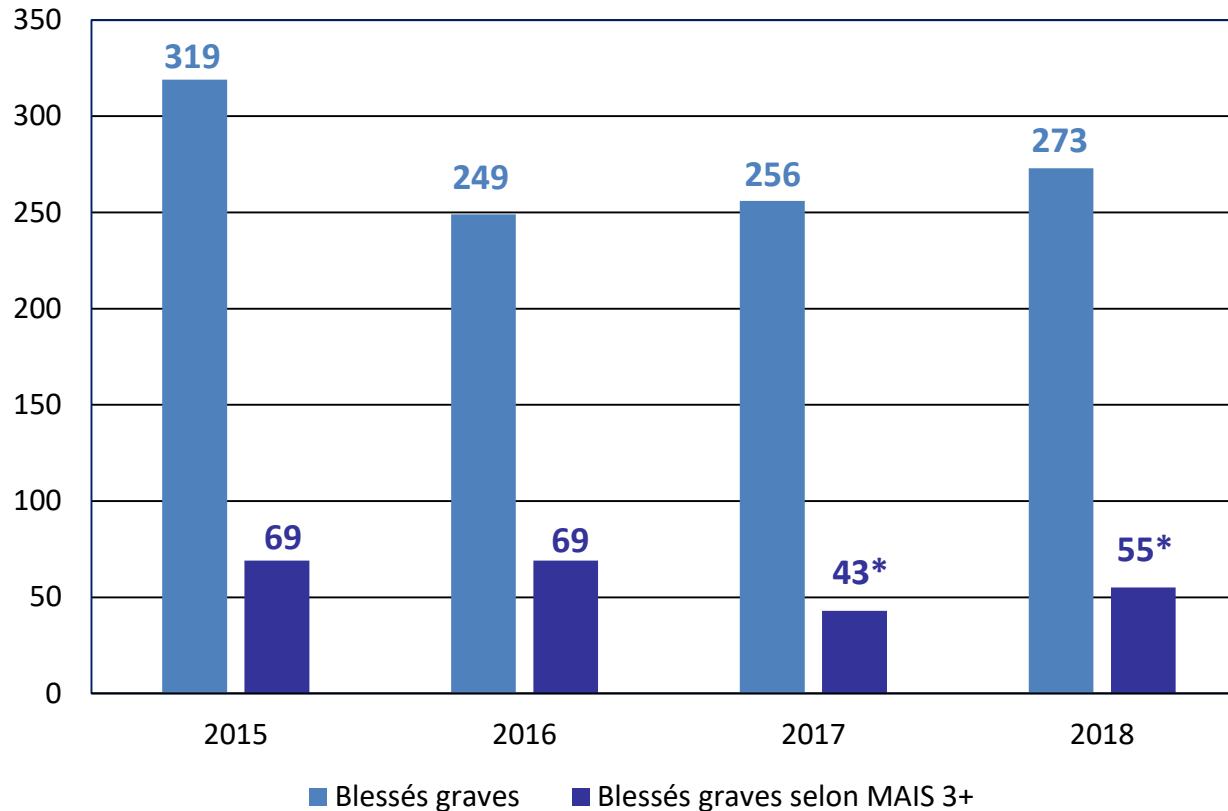




STATEC

POLICE
LËTZEBUERG

Blessés graves de la route selon MAIS 3+



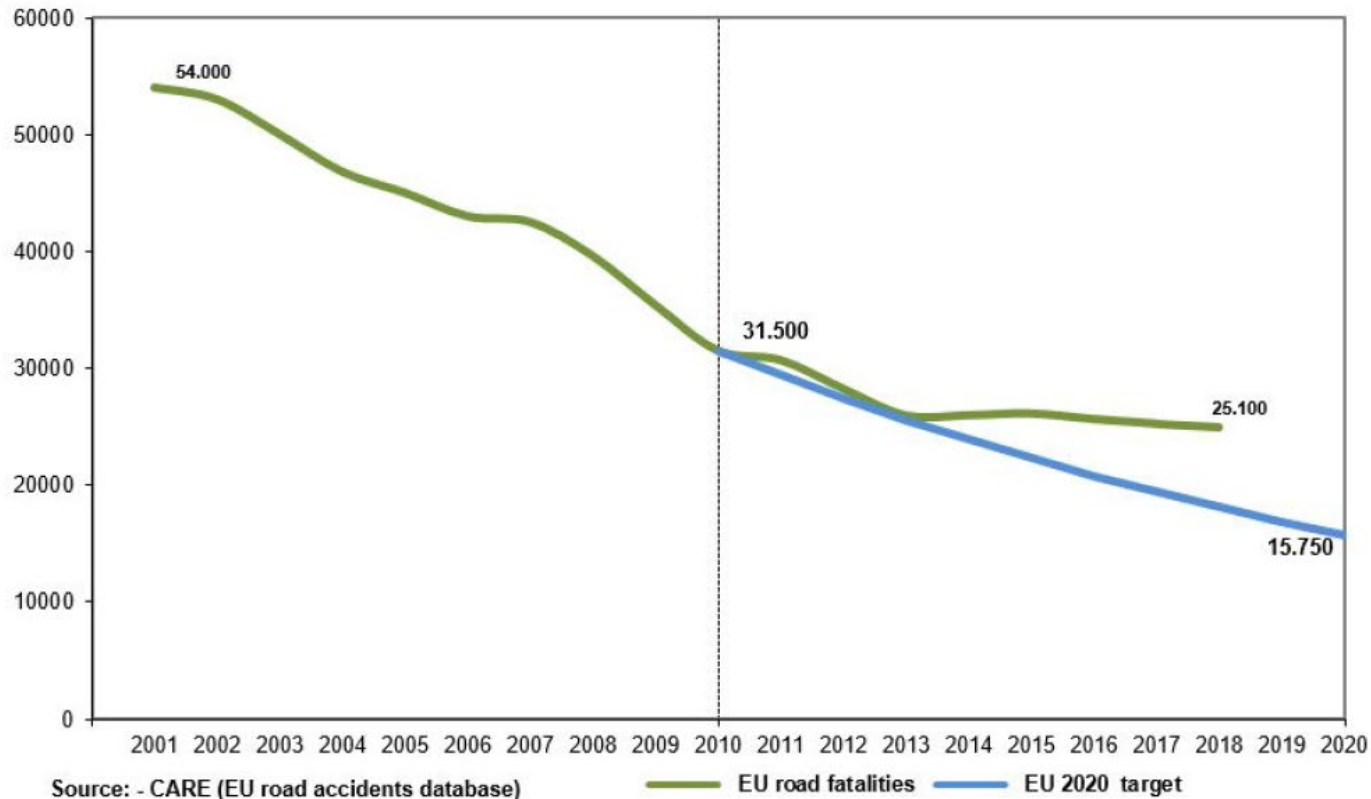
* Données non-complètes



STATEC

POLICE
LËTZEBUERG

Décès et cibles de l'UE 2010-2020

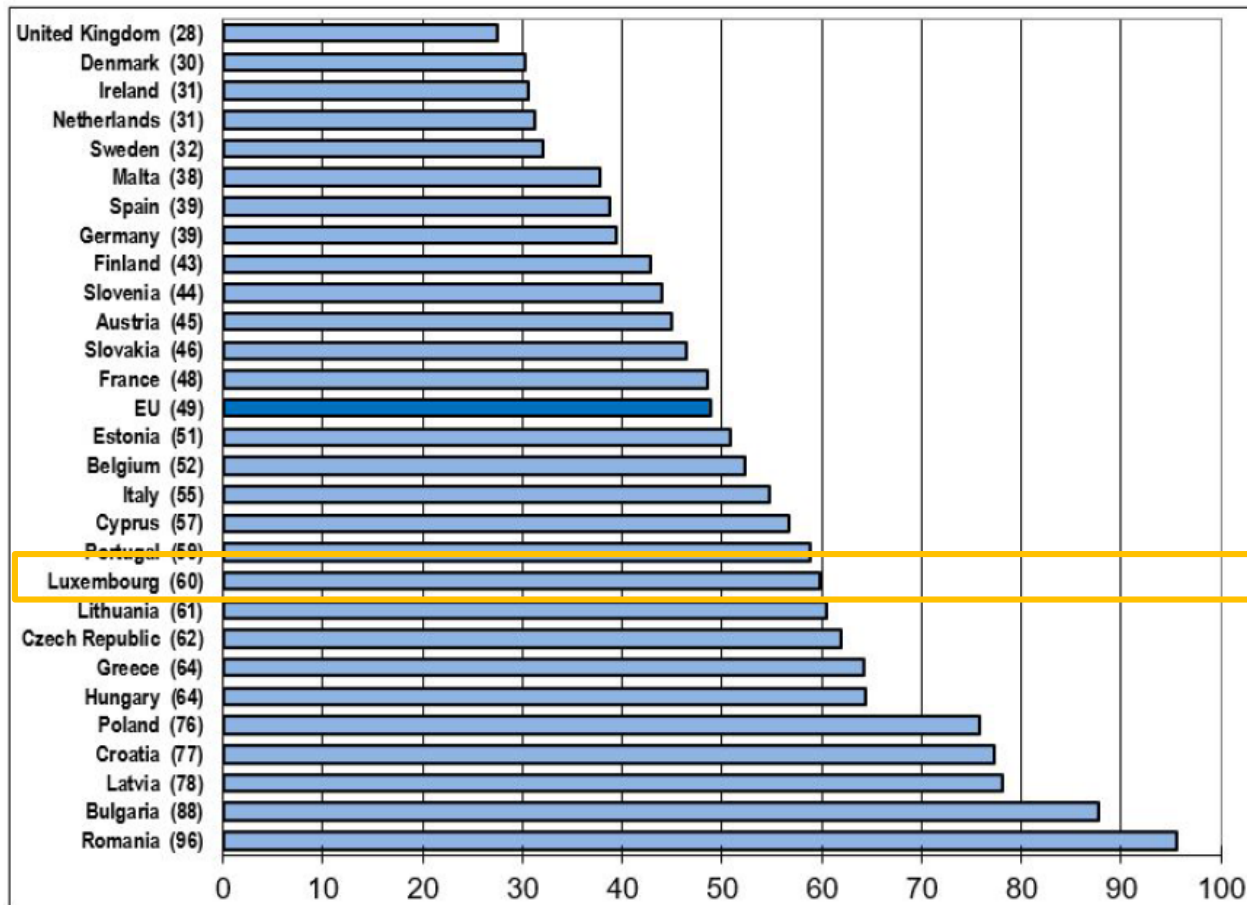




STATEC

POLICE
LËTZEBUERG

Décès dans l'UE par mio/habitants en 2018



Bilan des accidents de la route 2018



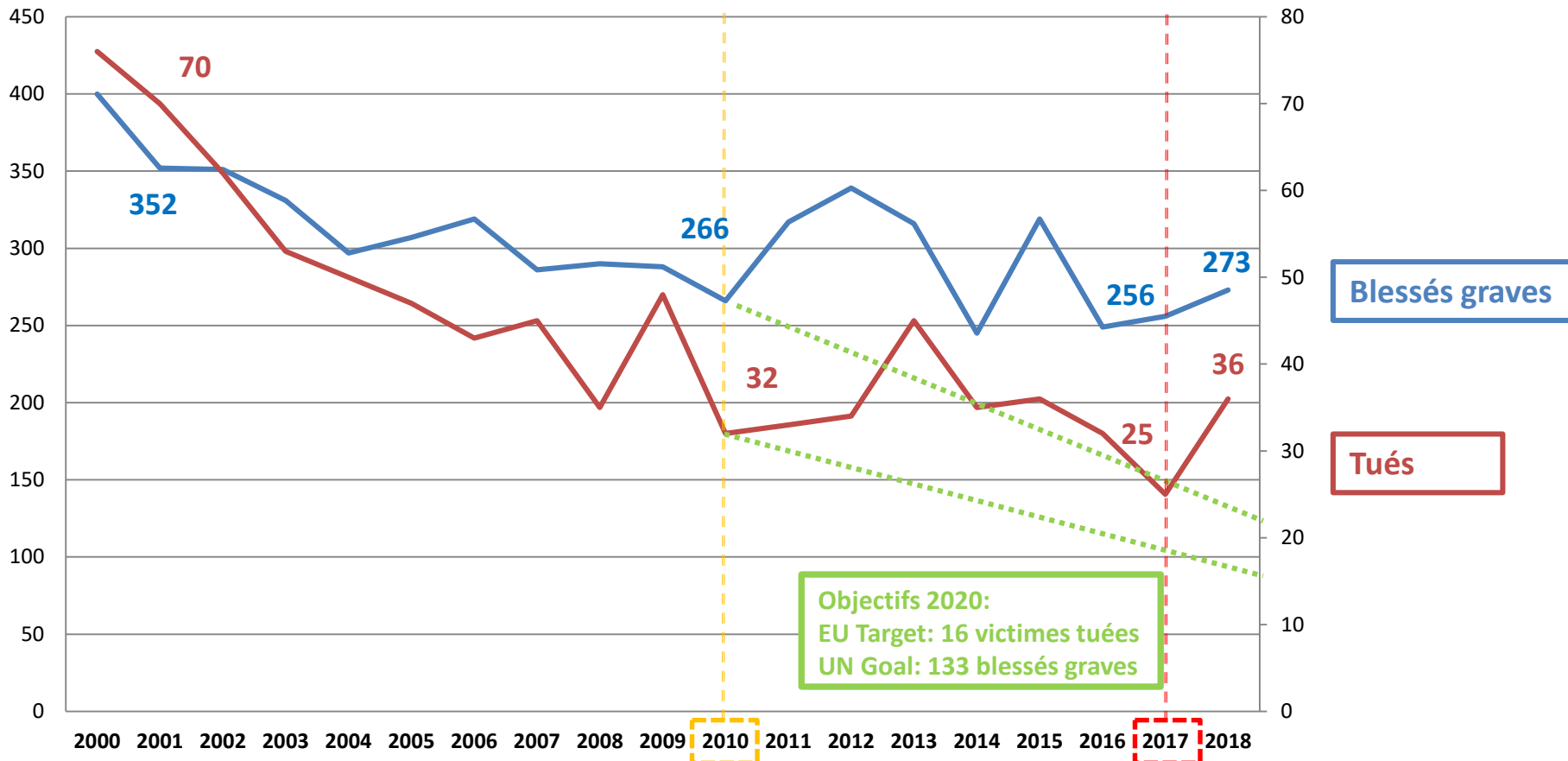
LE GOUVERNEMENT
DU GRAND-DUCHÉ DE LUXEMBOURG
Ministère de la Mobilité
et des Travaux publics

Département de la mobilité
et des transports

STATEC

POLICE
LËTZEBUERG

Victimes 2000 - 2018



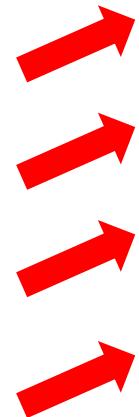


STATEC

POLICE
LËTZEBUERG

Population, parc automobile et accidents 2009, 2017 et 2018

Catégorie	2009	2017	2018	Evolution 2009-2018	Evolution 2017-2018
Population	502066	602005	613894	+ 22,27 %	+ 1,97 %
Frontaliers non résidents	148300	180700	188100	+ 26,84 %	+ 4,1 %
Parc automobile	407791	482001	496326	+ 21,71 %	+ 2,97 %
Accidents mortels + graves	287	248	265	- 7,67 %	+ 6,85 %





STATEC

POLICE
LËTZEBUERG 

Usagers impliqués

Bilan des accidents de la route 2018



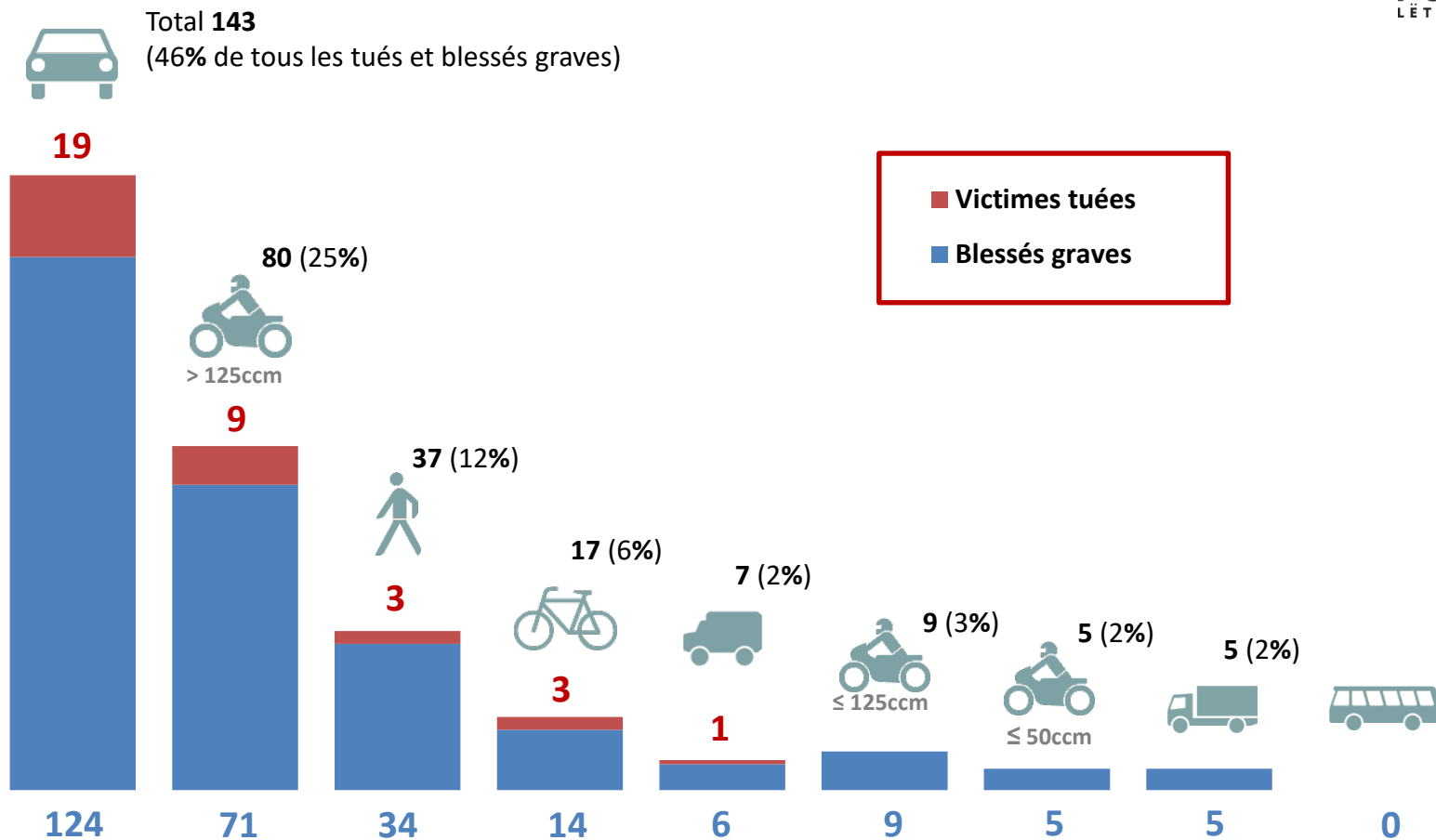
LE GOUVERNEMENT
DU GRAND-DUCHÉ DE LUXEMBOURG
Ministère de la Mobilité
et des Travaux publics

Département de la mobilité
et des transports

Nombre de victimes tuées et blessés graves par catégorie d'usager

STATEC

POLICE
LËTZEBUERG



Bilan des accidents de la route 2018



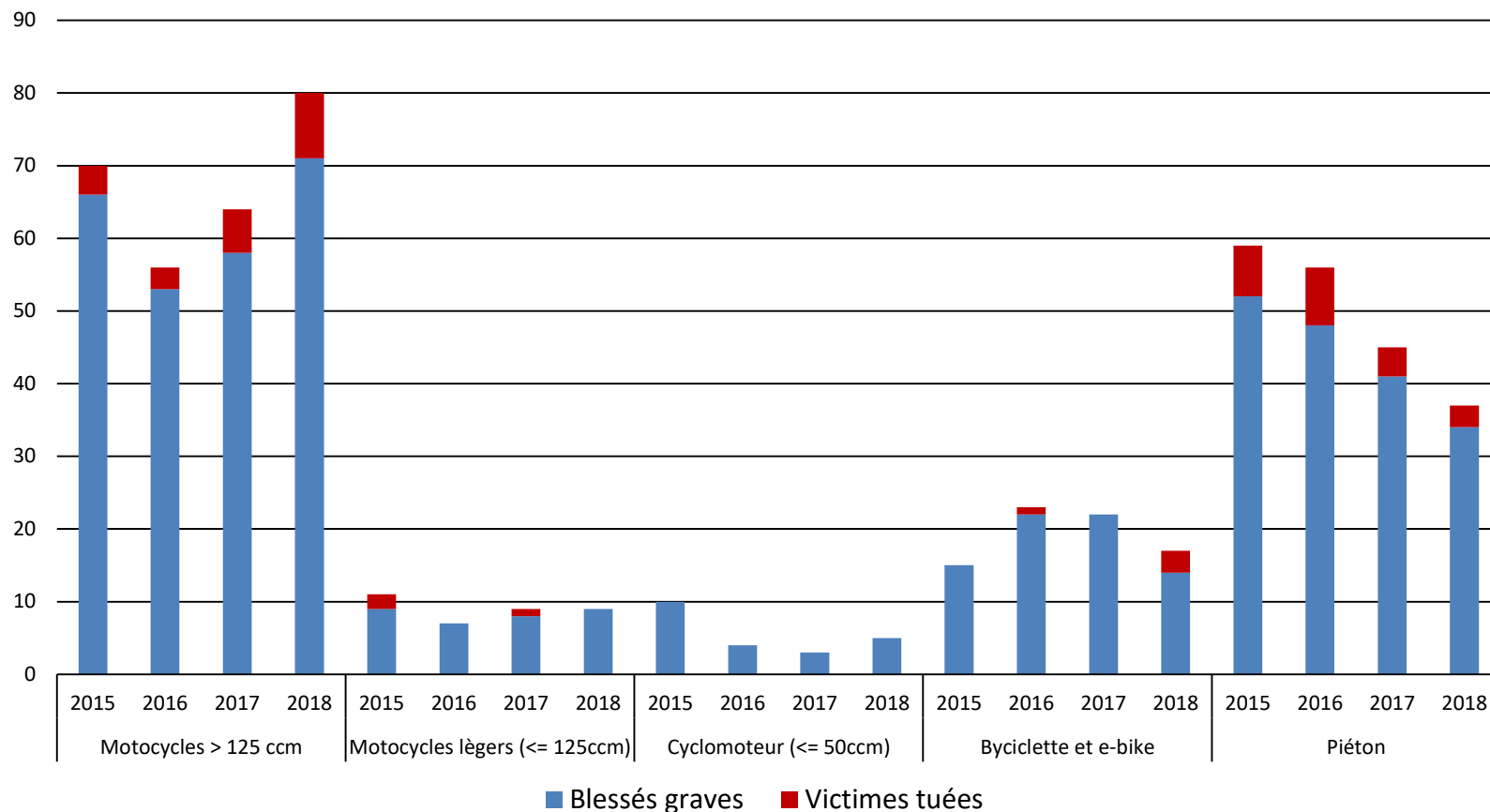
LE GOUVERNEMENT
DU GRAND-DUCHÉ DE LUXEMBOURG
Ministère de la Mobilité
et des Travaux publics

Département de la mobilité
et des transports

Nombre de victimes tuées et blessés graves parmi les usagers vulnérables 2015-2018

STATEC

POLICE
LËTZEBUERG

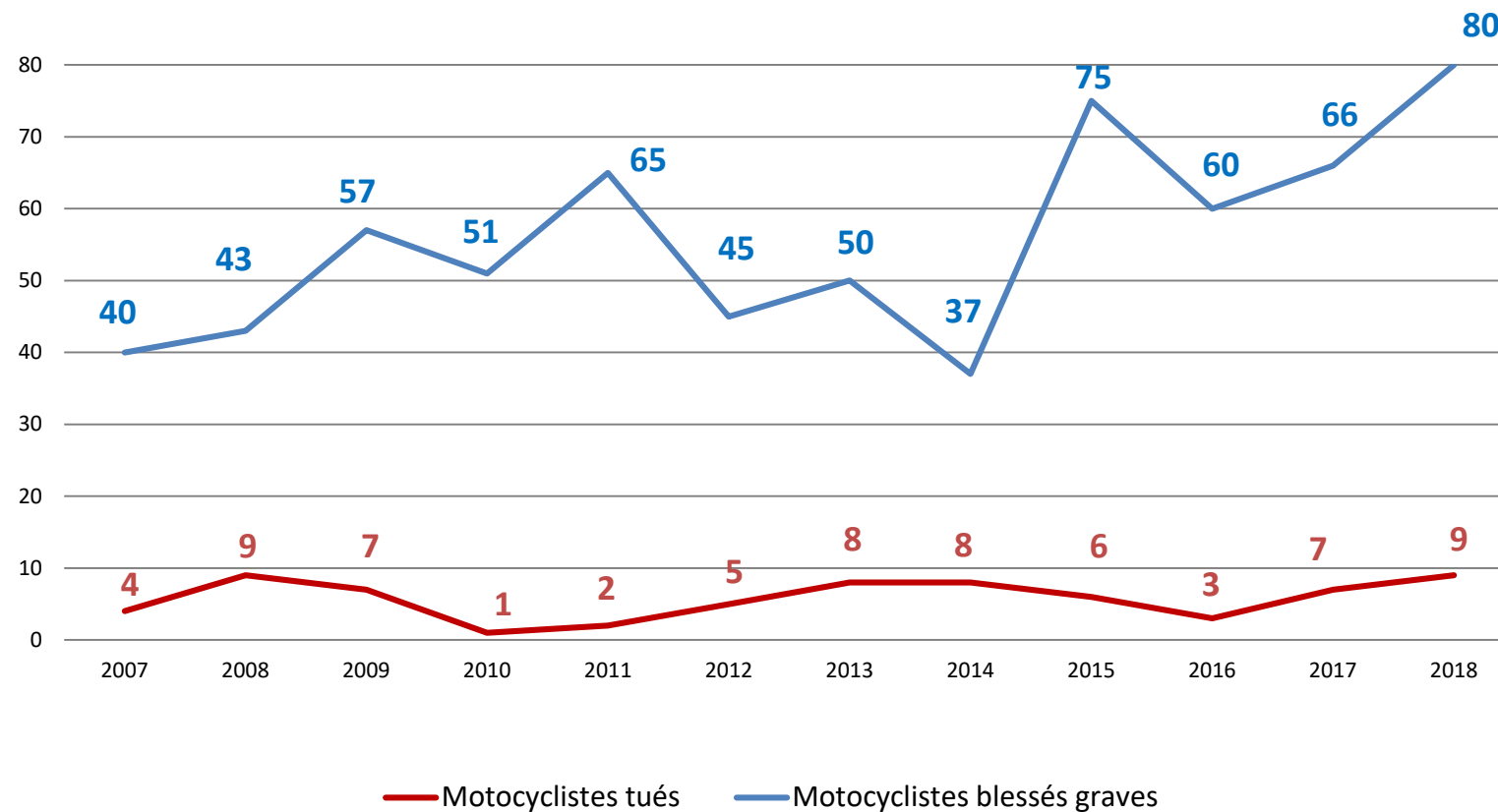




Accidents motocyclistes 2007-2018

STATEC

POLICE
LËTZEBUERG

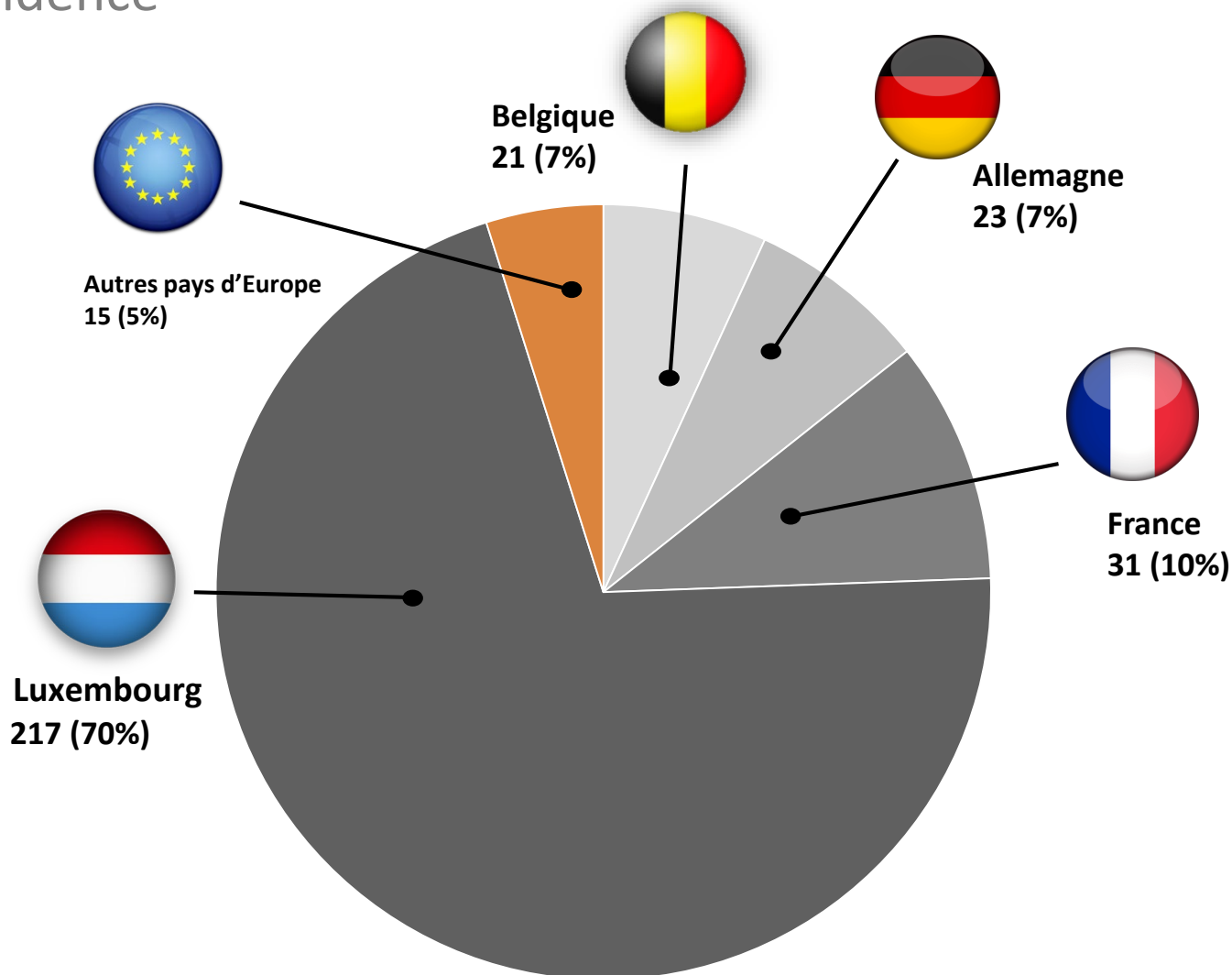




STATEC

POLICE
LËTZEBUERG

Victimes tuées et blessés graves selon le pays de résidence





STATEC

POLICE
LËTZEBUERG 

Localisation

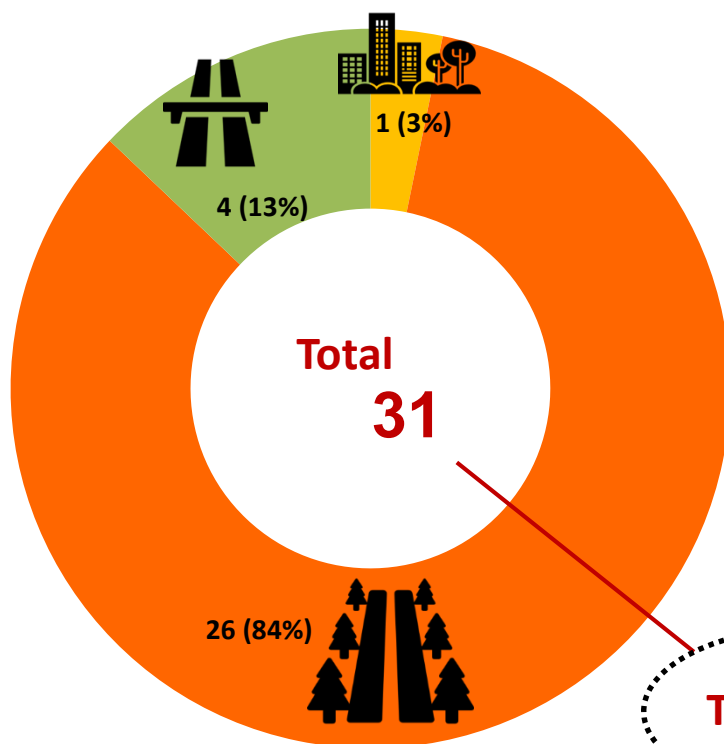


Accidents mortels et graves selon le type de route

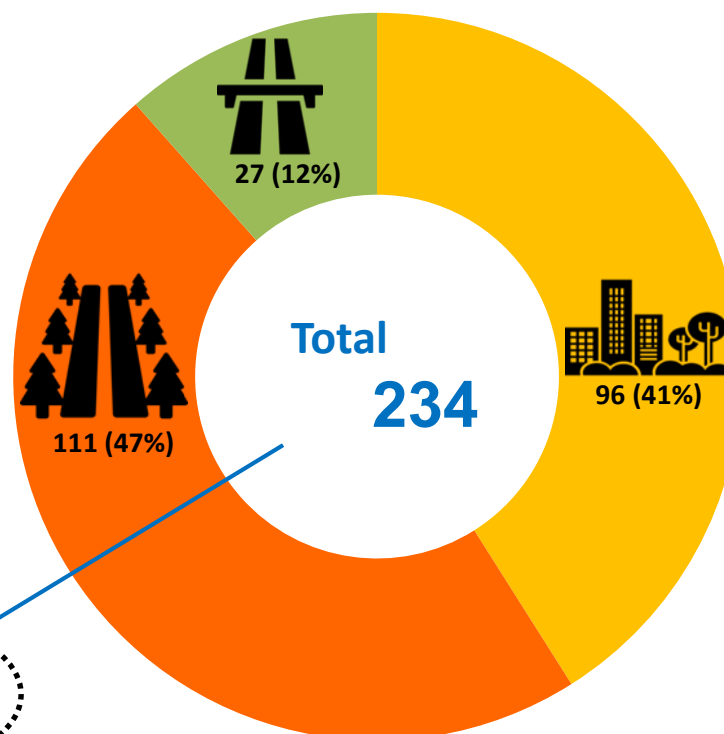
STATEC

POLICE
LËTZEBUERG

Accidents mortels



Accidents graves



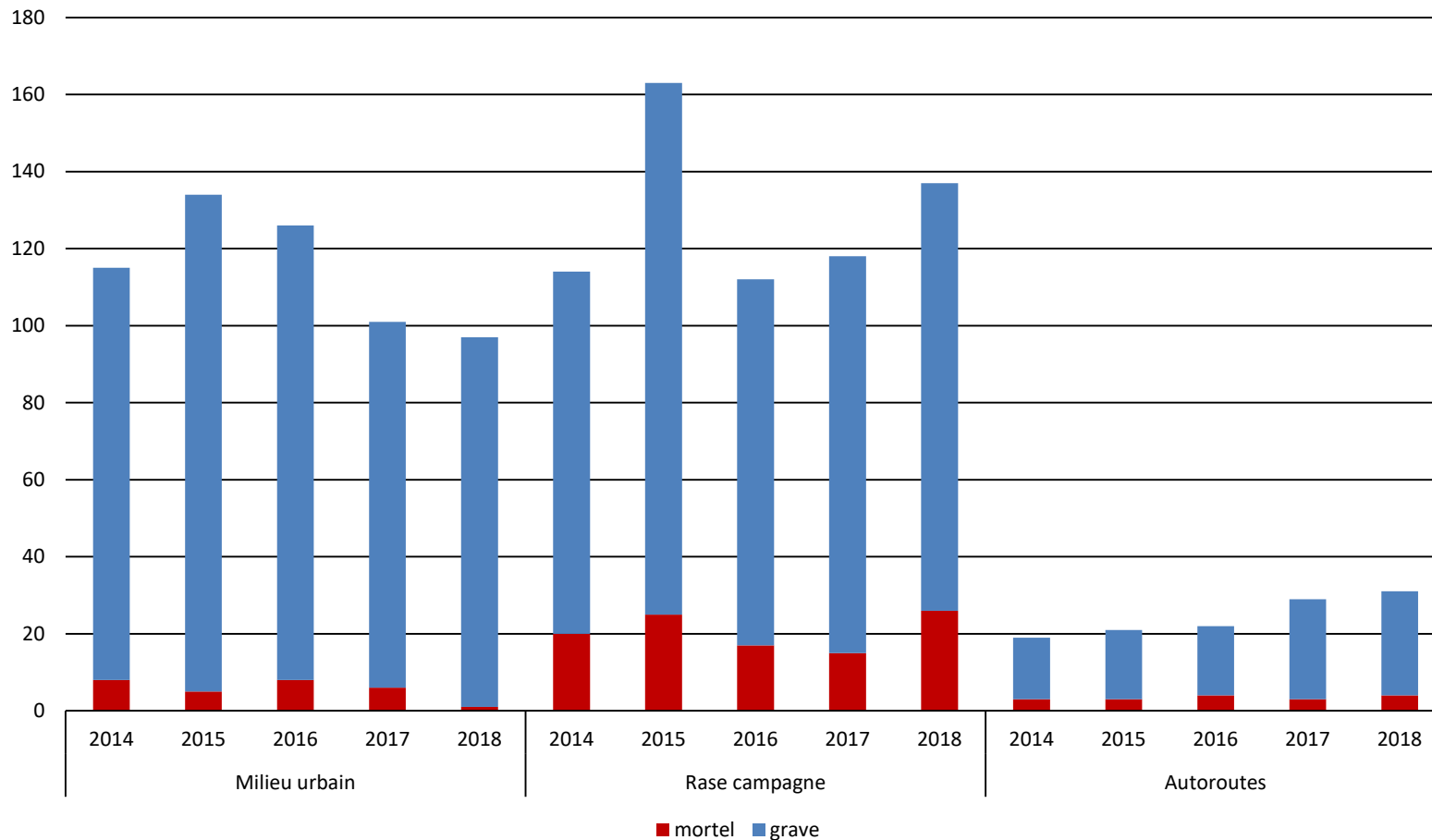
Total : 265



STATEC

POLICE
LËTZEBUERG

Accidents mortels et graves selon le type de route 2014-2018





STATEC

POLICE
LËTZEBUERG 

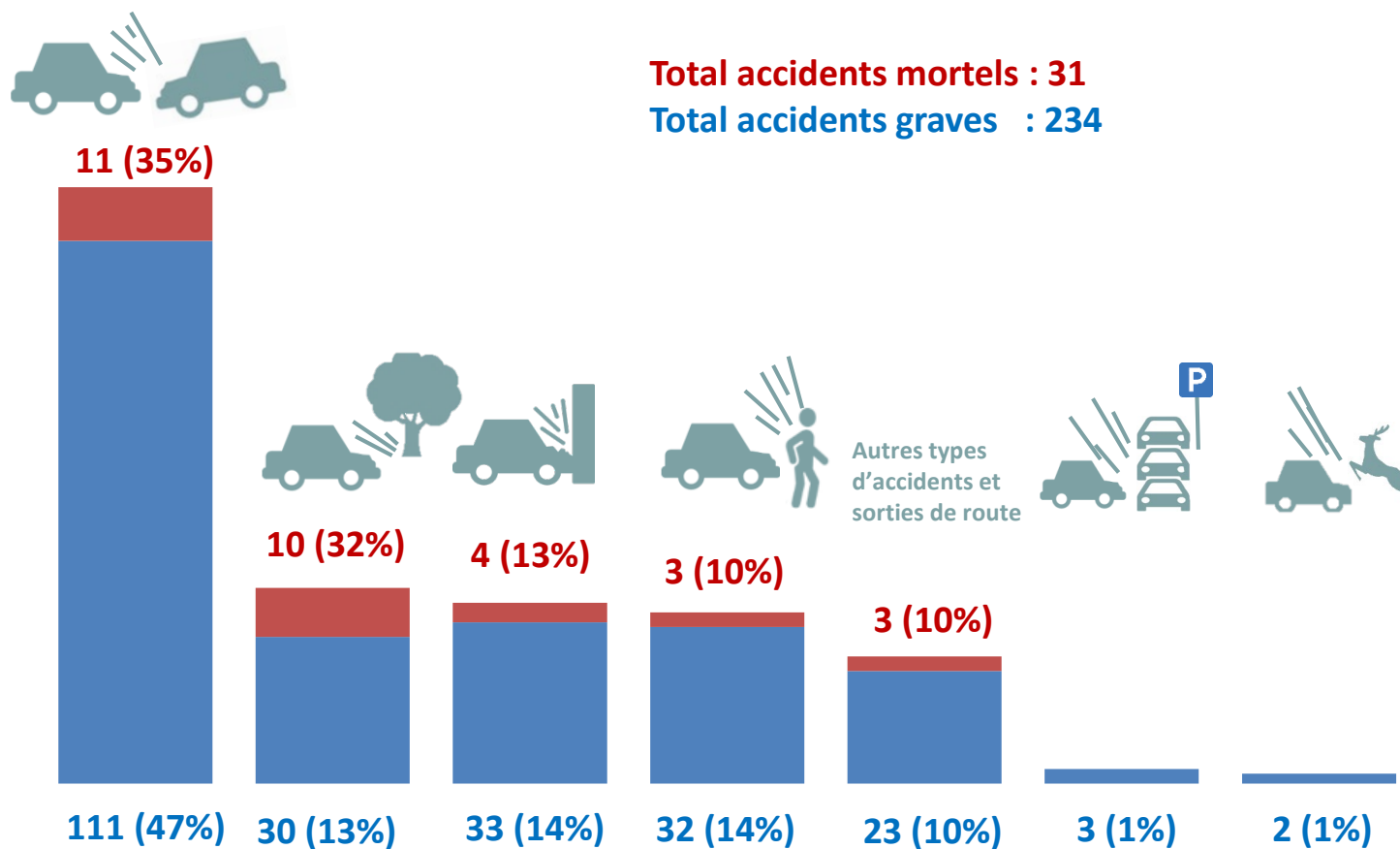
Circonstances



Accidents mortels et graves par type de collision

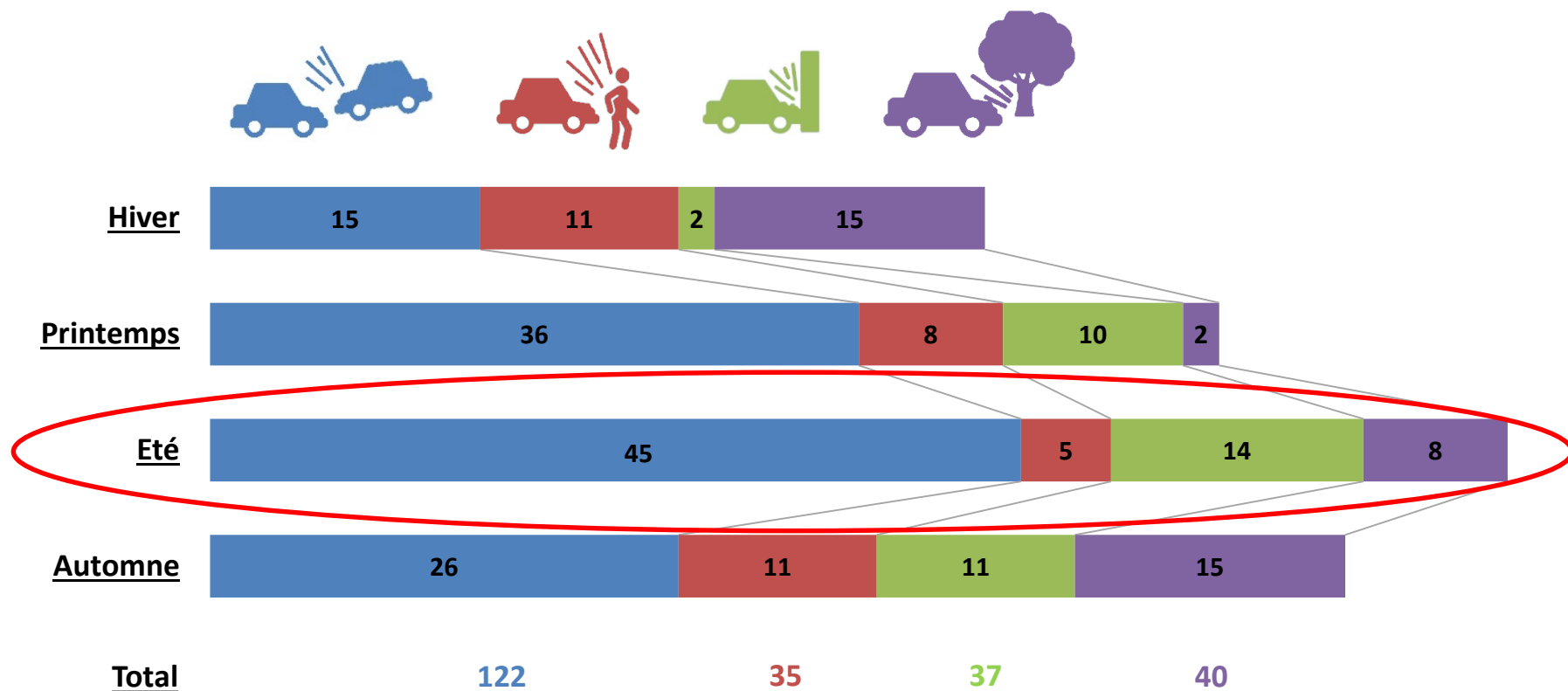
STATEC

POLICE
LËTZEBUERG





Accidents mortels ou graves selon la saison et le type d'accident

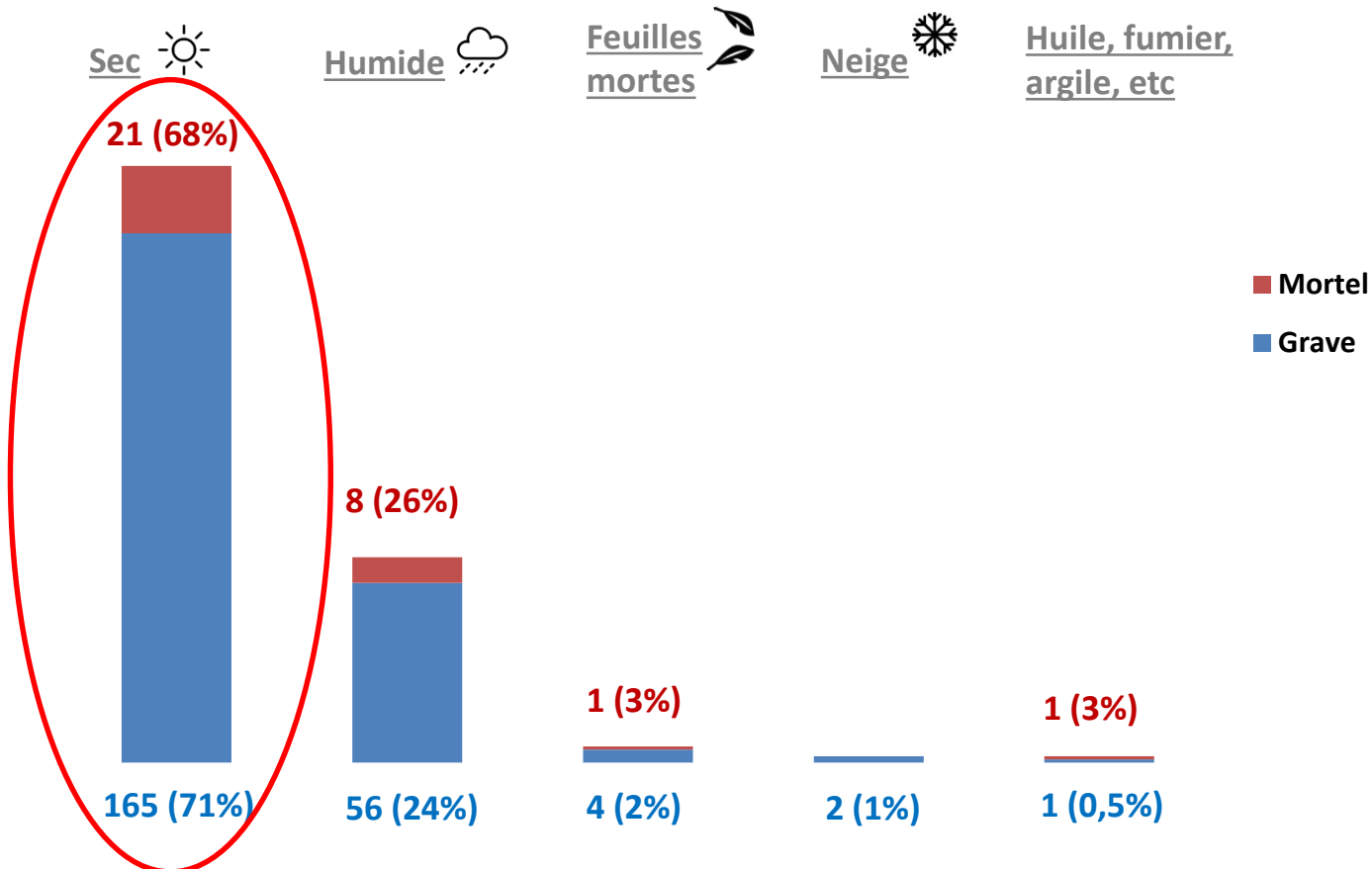




STATEC

POLICE
LËTZEBUERG

Accidents mortels et graves selon l'état de la chaussée

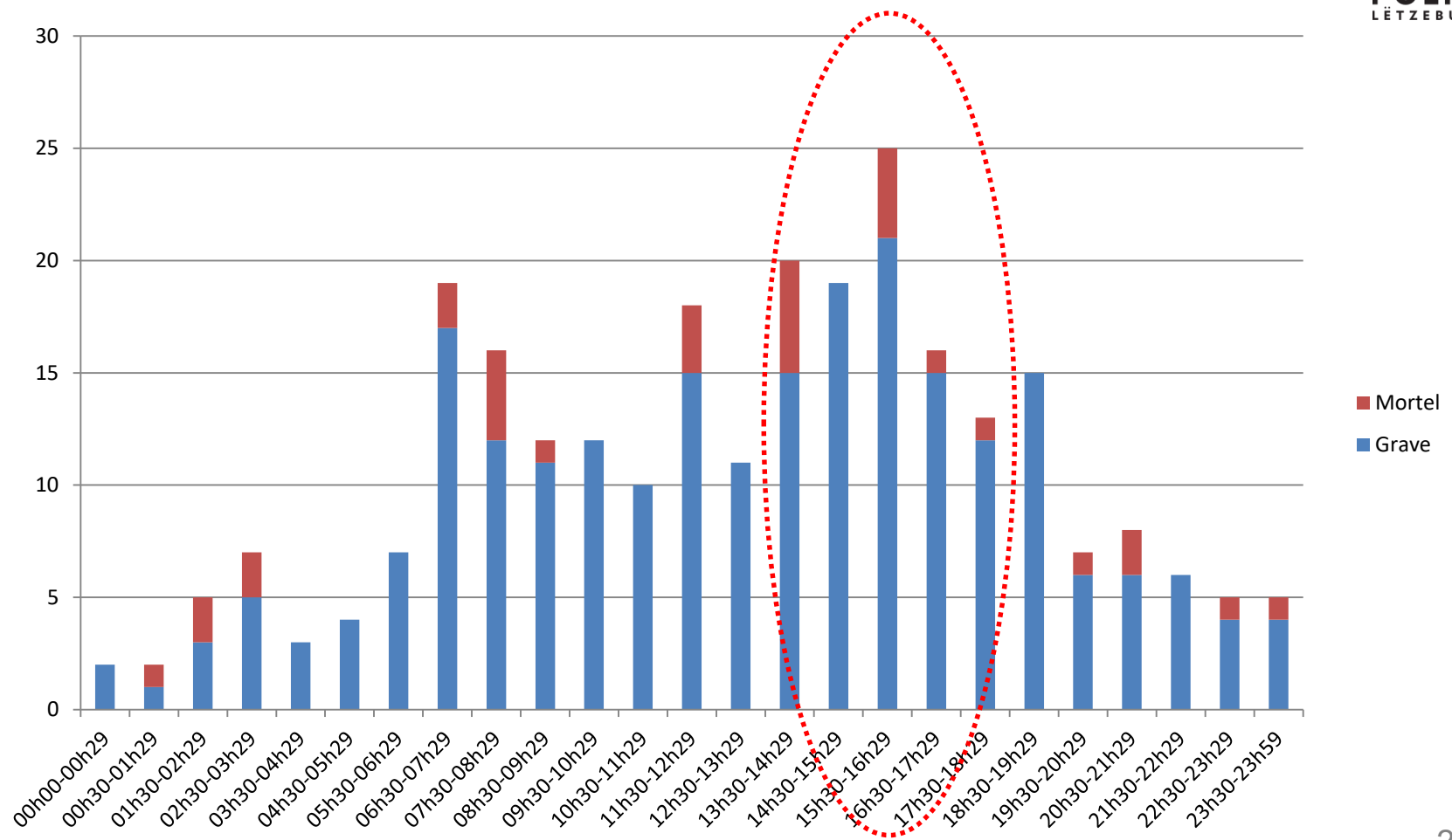




Accidents mortels et graves selon l'heure

STATEC

POLICE
LËTZEBUERG

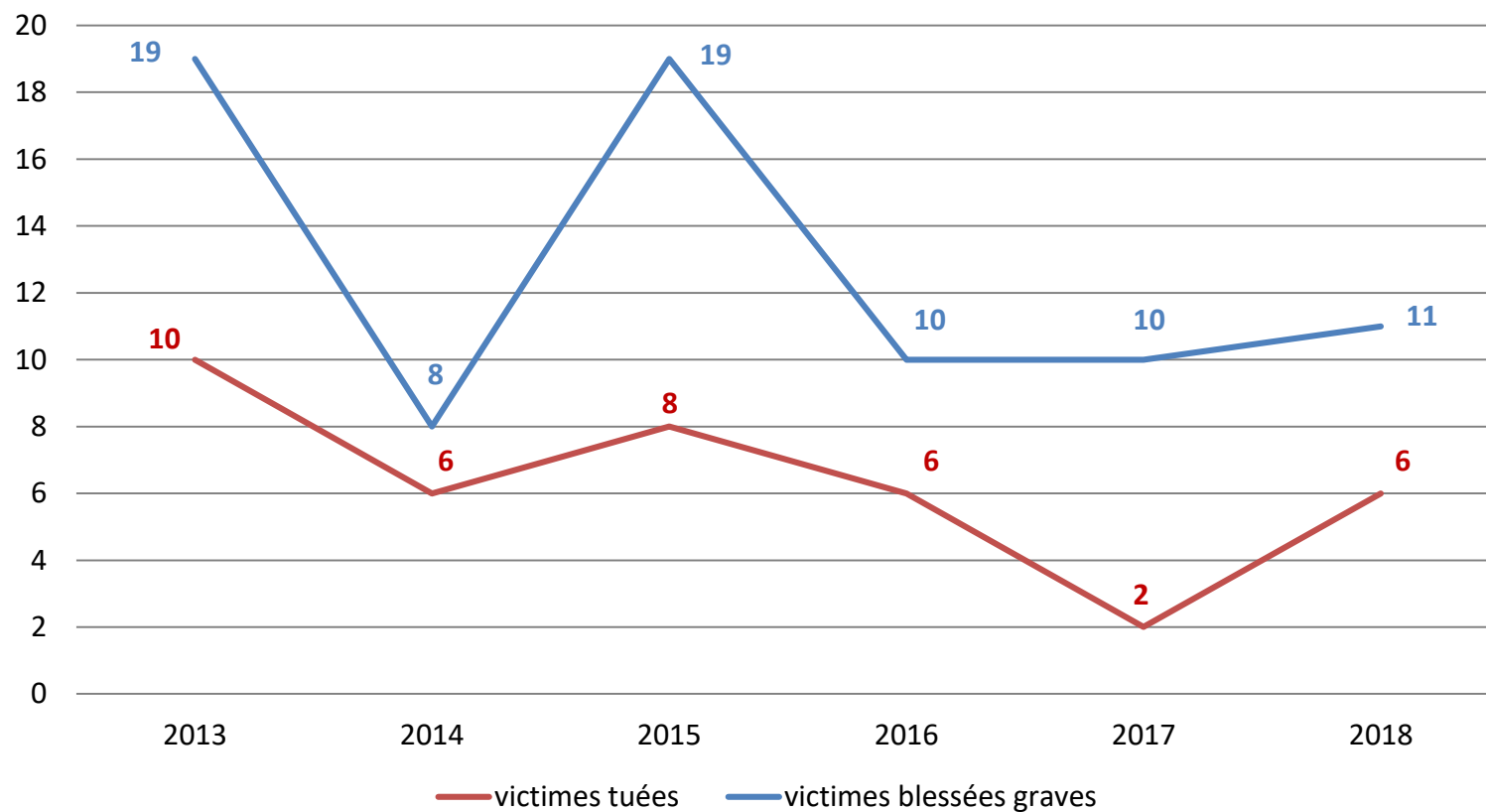




STATEC

POLICE
LËTZEBUERG

Victimes sans port de ceinture de sécurité 2013 - 2018





STATEC

POLICE
LËTZEBUERG 

Principales causes présumées

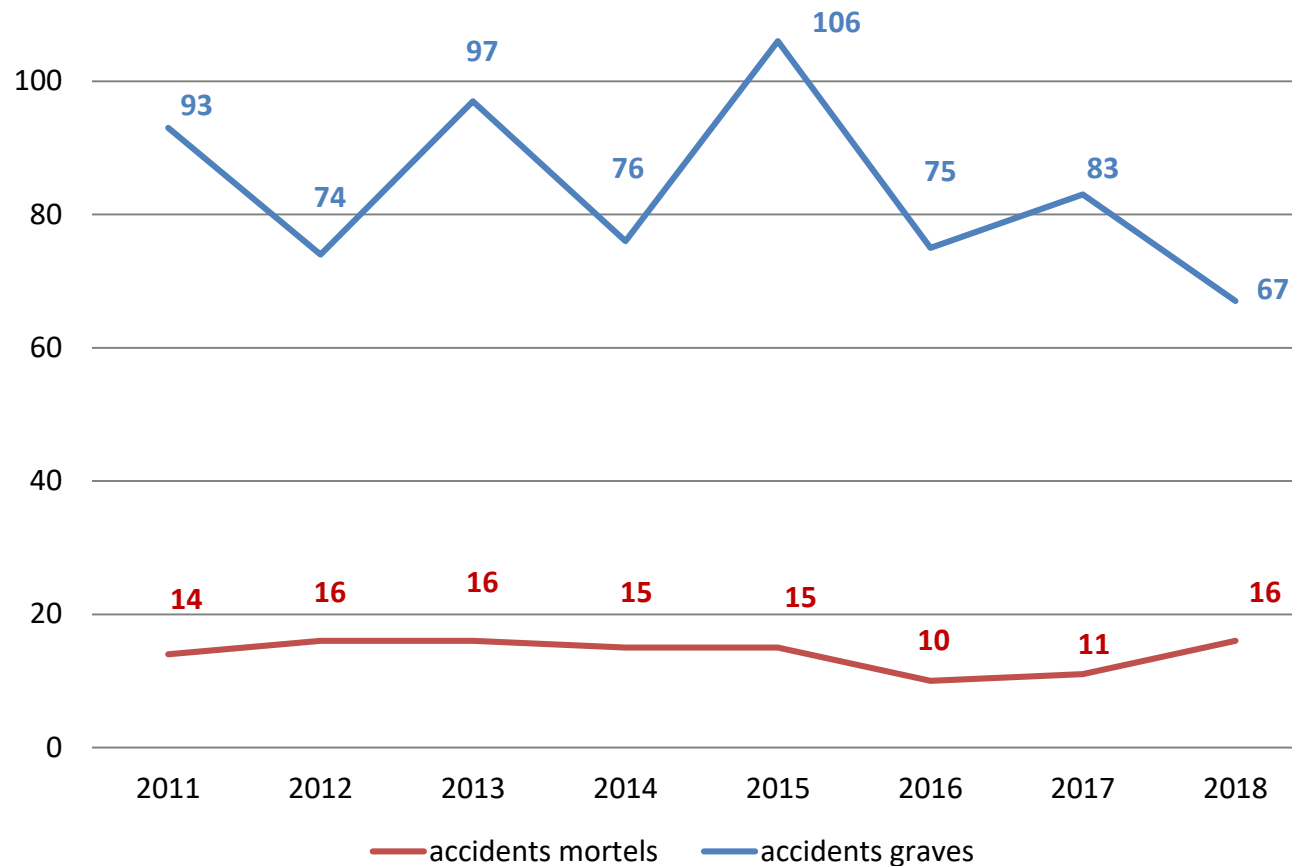
Bilan des accidents de la route 2018



LE GOUVERNEMENT
DU GRAND-DUCHÉ DE LUXEMBOURG
Ministère de la Mobilité
et des Travaux publics

Département de la mobilité
et des transports

Vitesse



STATEC

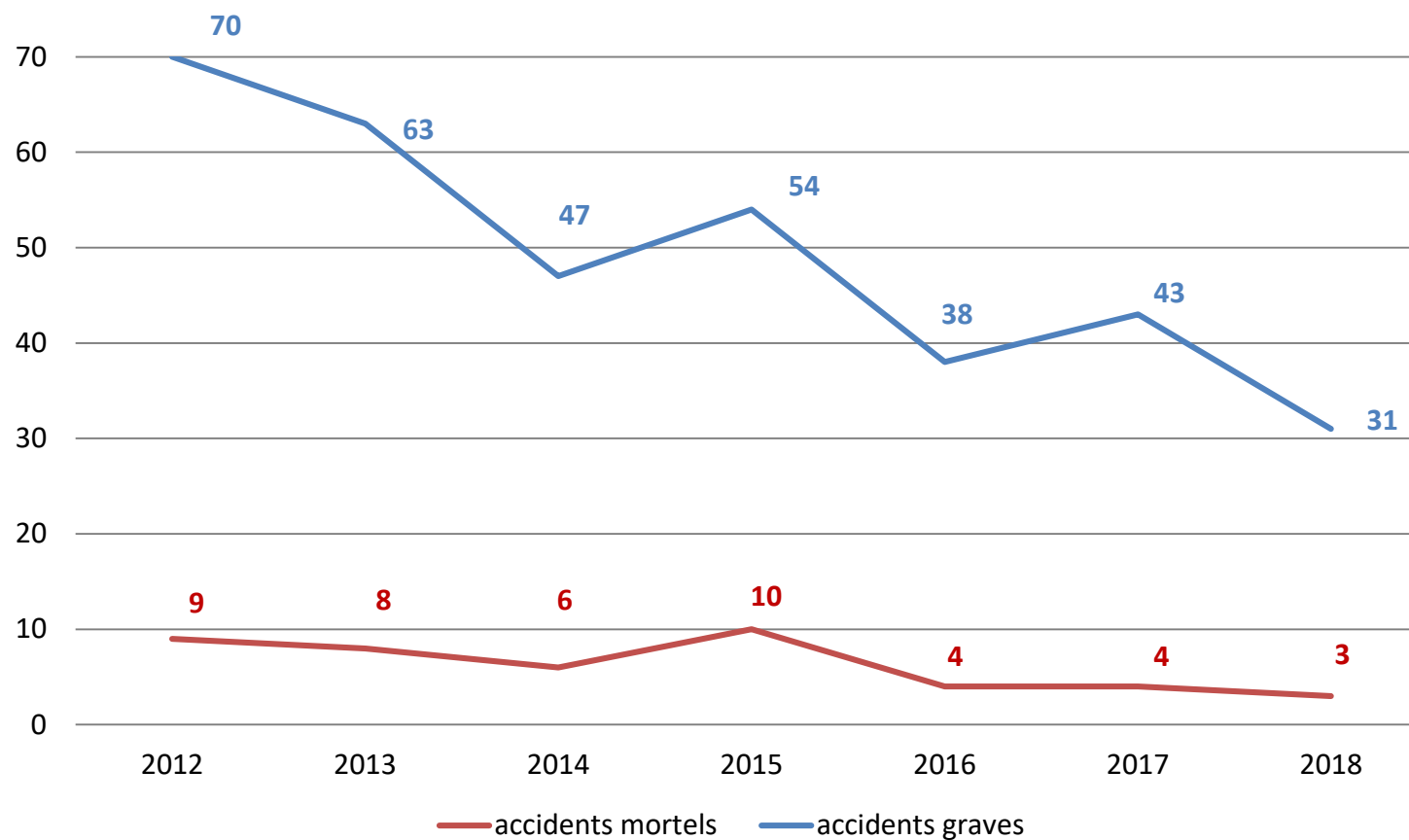
POLICE
LËTZEBUERG

Bilan des accidents de la route 2018



LE GOUVERNEMENT
DU GRAND-DUCHÉ DE LUXEMBOURG
Ministère de la Mobilité
et des Travaux publics

Département de la mobilité
et des transports



STATEC

POLICE
LÉTZEBOURG

Bilan des accidents de la route 2018



LE GOUVERNEMENT
DU GRAND-DUCHÉ DE LUXEMBOURG
Ministère de la Mobilité
et des Travaux publics

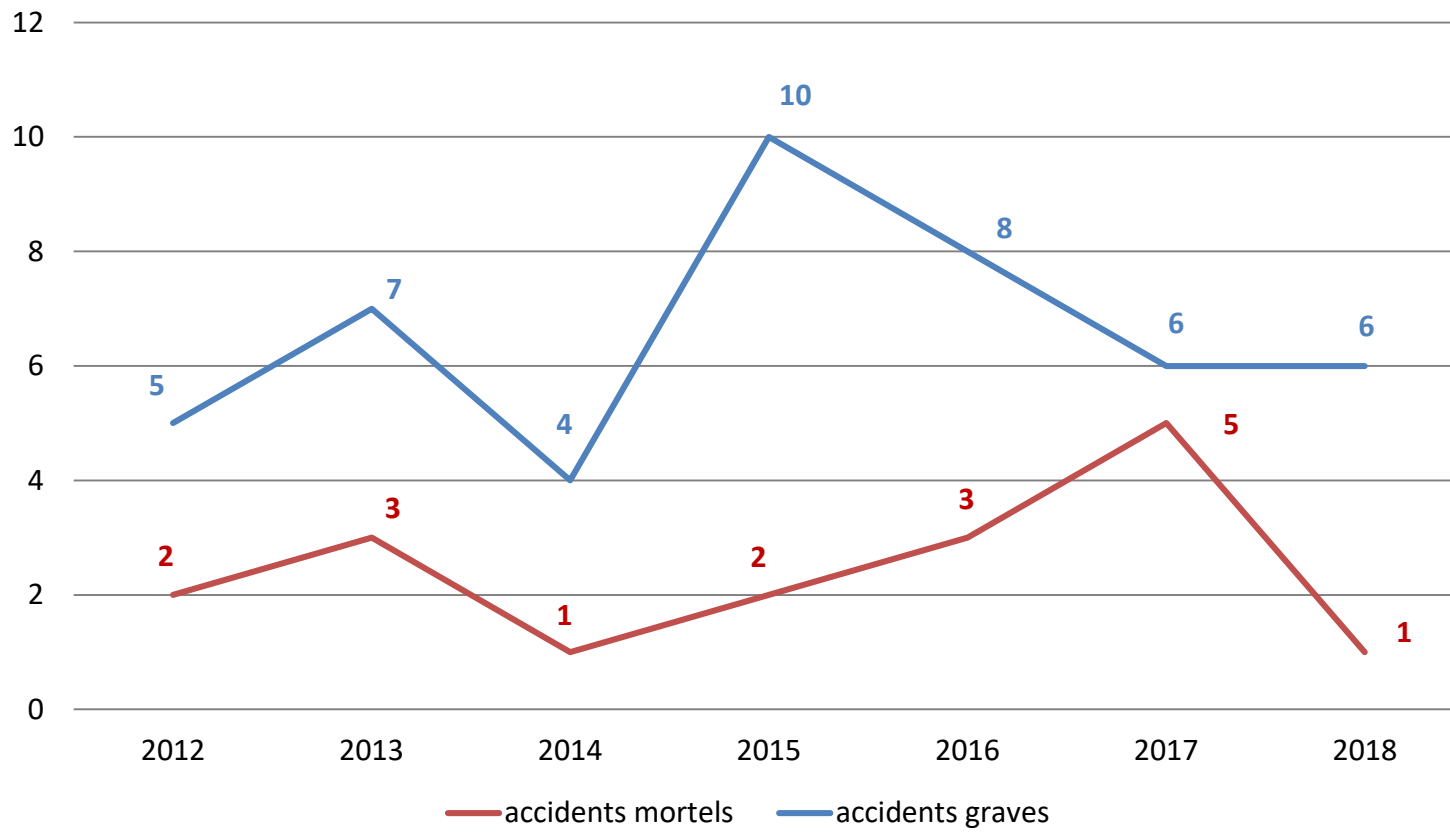
Département de la mobilité
et des transports

Drogues



STATEC

POLICE
LÉTZEBUERG



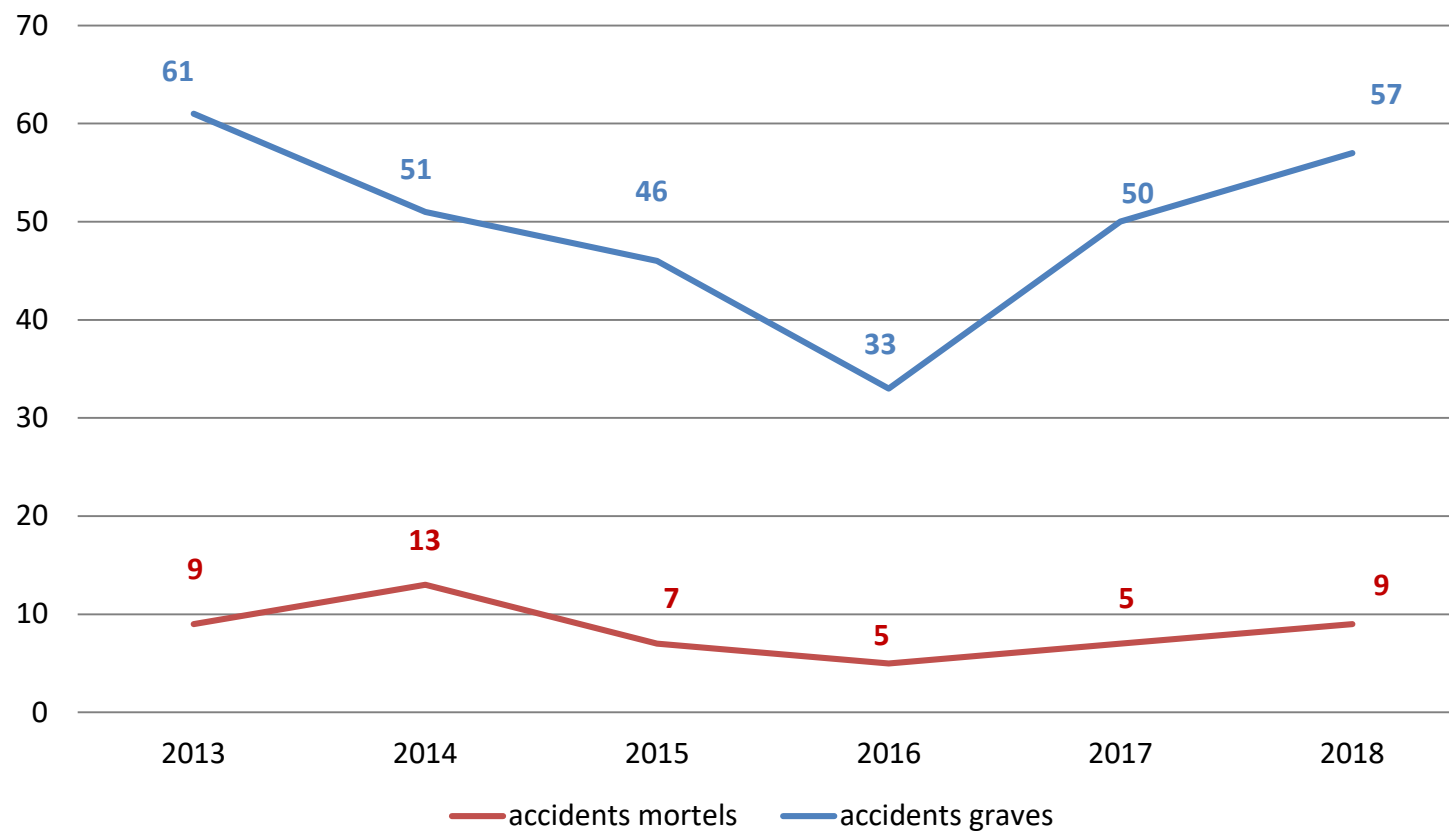


STATEC

POLICE
LËTZEBUERG

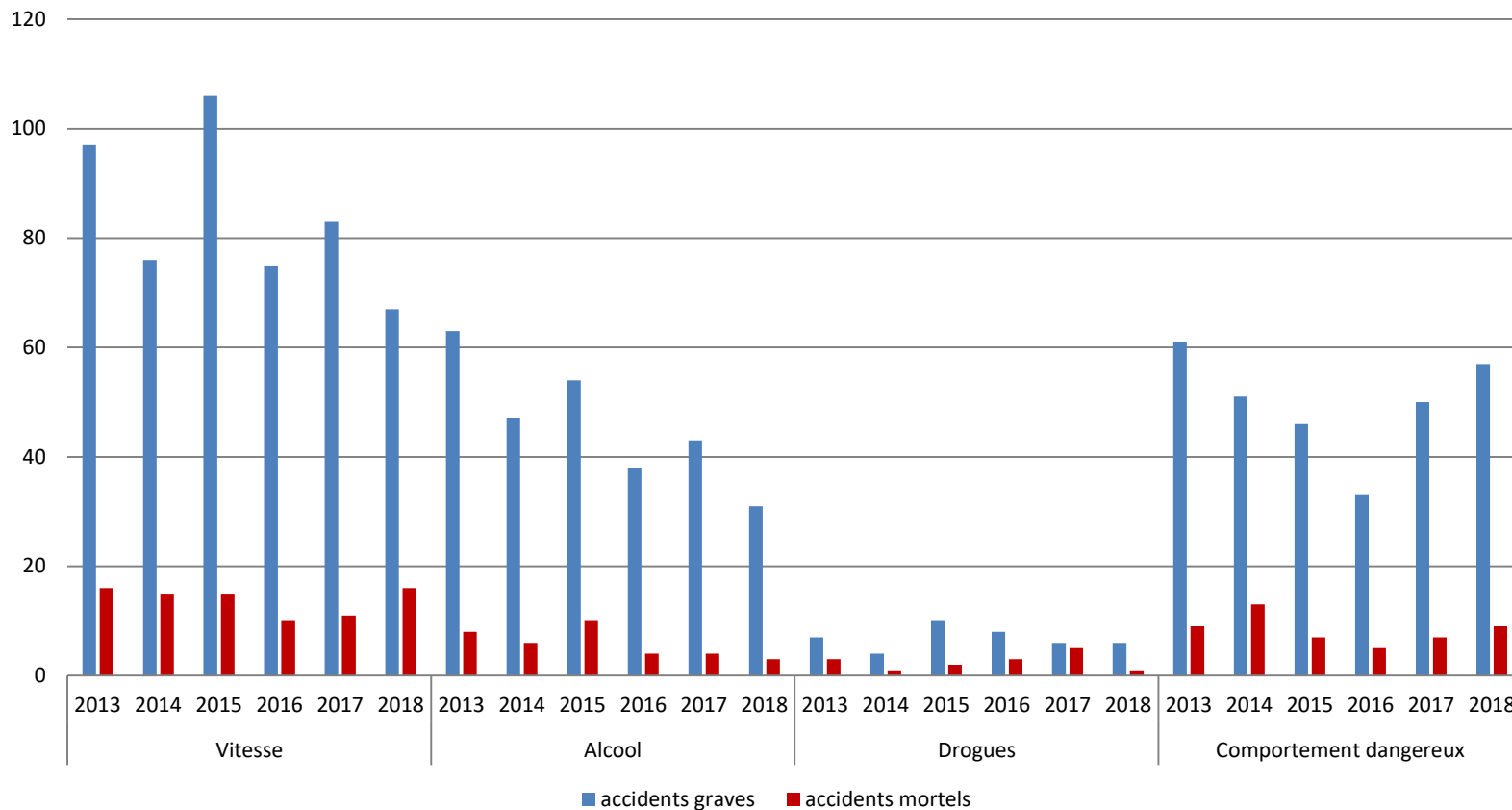
Comportement dangereux

(Chevauchement ligne de sécurité + faute de dépassement)





Evolution des principales causes présumées 2013-2018





STATEC

POLICE
LËTZEBUERG 

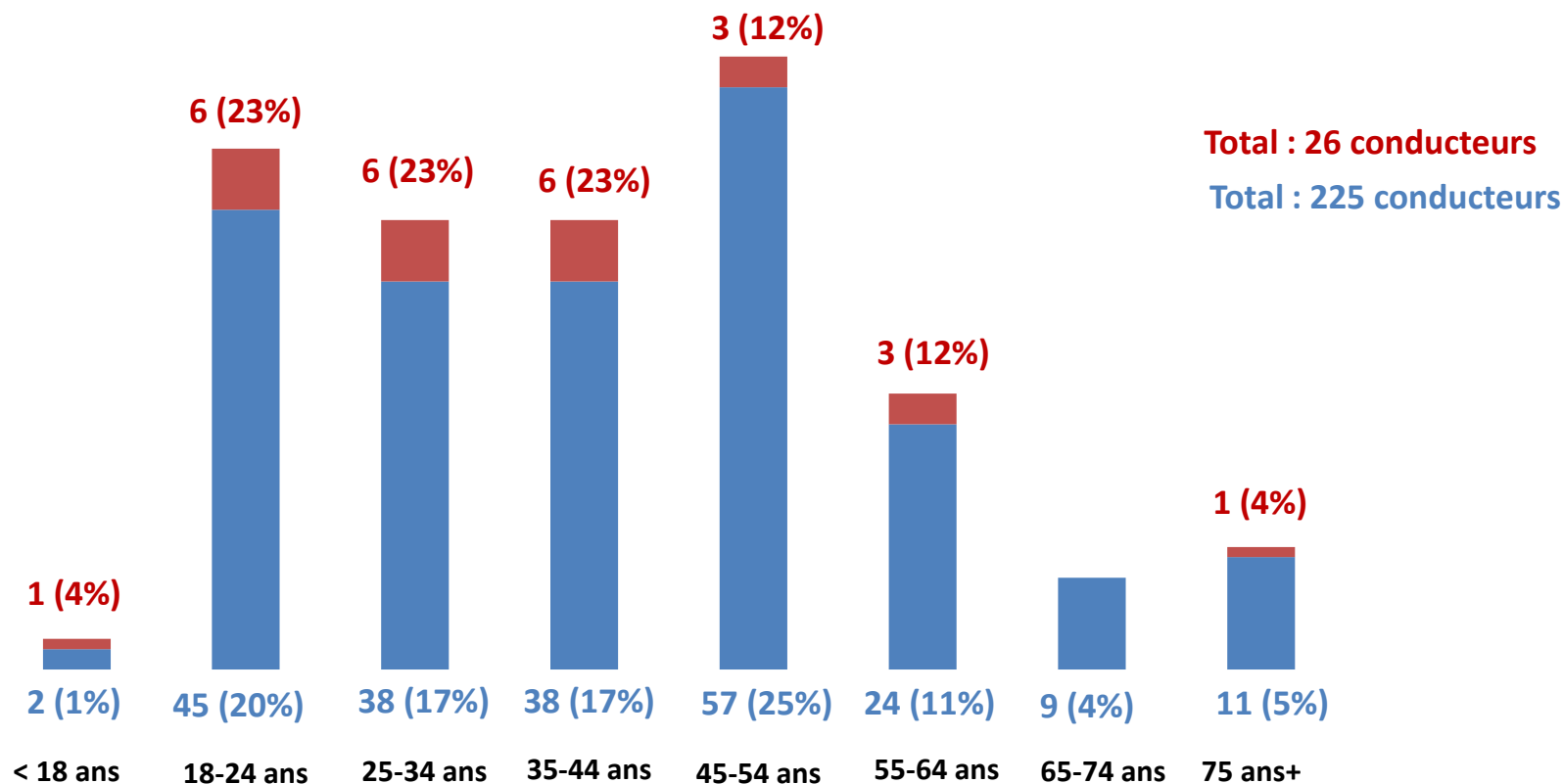
Conducteurs présumés responsables



STATEC

POLICE
LËTZEBUERG

Âge des conducteurs présumés responsables des accidents mortels et graves



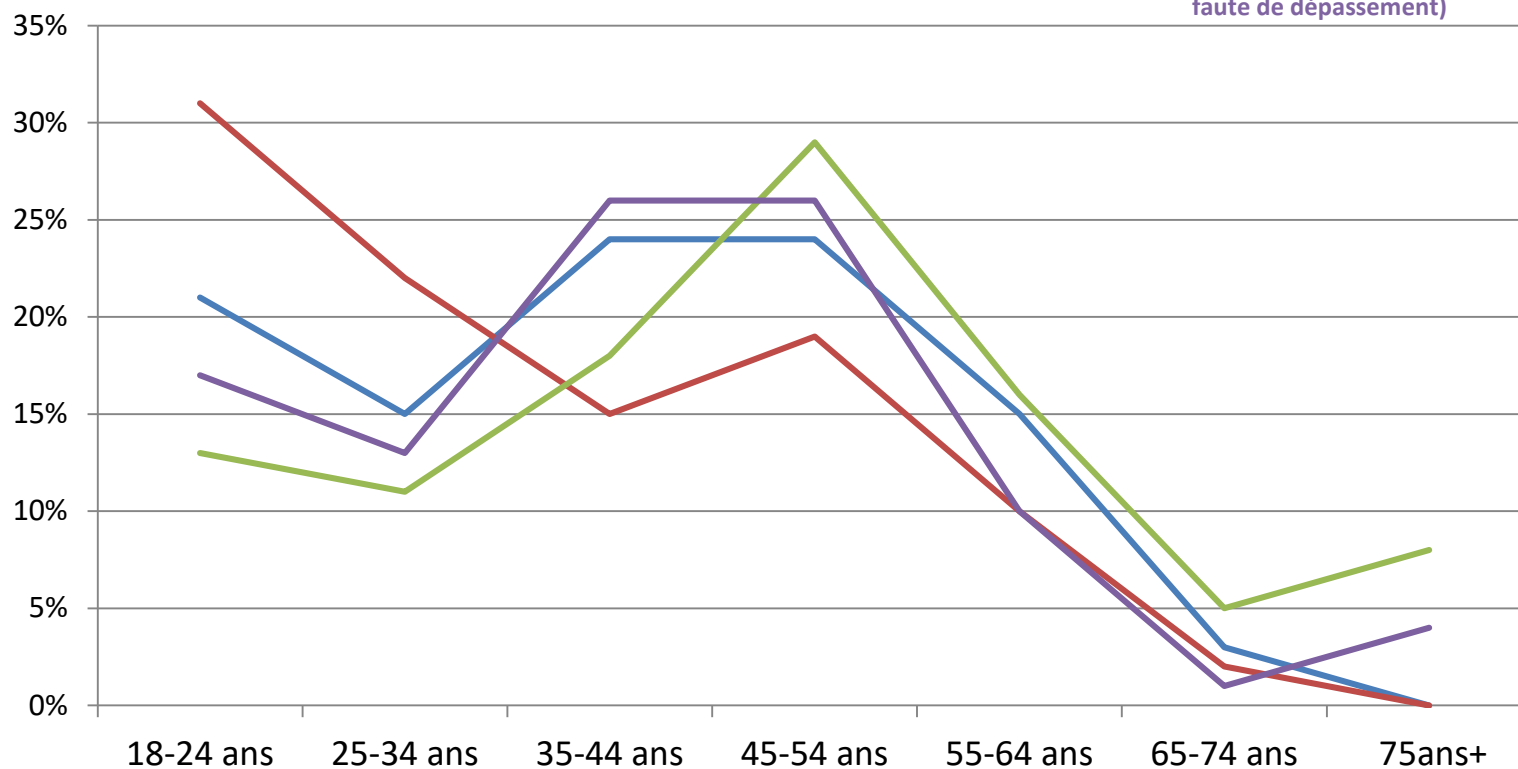


Principales causes présumées à l'origine d'accidents mortels ou graves par classes d'âges

STATEC

POLICE
LËTZEBUERG

avec — vitesse — alcool — priorité — comport. dangereux
(Chevauchement ligne de sécurité & faute de dépassement)





STATEC

POLICE
LËTZEBUERG 

Faits saillants

• Chiffres

- Bon résultat de 2017 n'a pas pu être confirmé en 2018
- Retombé au niveau des années précédentes
- 3x plus d'accidents avec tués ou blessés graves par périodes de beau temps
- 15 usagers vulnérables tués qui représentent 49% des tués et blessés graves
- Dont 9 motocyclistes tués -> plan d'action « Moto »

• Principales causes présumées

- Vitesse : toujours cause dominante
- Comportement dangereux (Chevauchement de la ligne de sécurité, faute de dépassement): impact important sur la sécurité routière

• Types de collision

- Arbres et obstacles fixes : prédominant



STATEC

POLICE
LËTZEBUERG 

Téléchargement des visuels sur
www.mntp.gouvernement.lu